

Samen gaan we voor nog betere hulp

Wat zijn de doelen die we in 2021 gesteld hebben en wat hebben we bereikt? Wat zijn onze speerpunten geweest? En wat loopt door in 2022? Je leest het in ons jaarverslag 2021.

Algemene ontwikkelingen binnen Ambiq

Corona



Corona is ook in 2021 een belangrijk thema geweest. De continuïteit van zorg is steeds geleverd.

Accreditaties



De Vereniging Orthopedagogische Behandelcentra (VOBC) heeft aan Ambiq het Keurmerk “OBC in perspectief” toegekend. De externe audit voor HKZ was positief, dus Ambiq blijft gecertificeerd, voor zowel de HKZ jeugdzorg als de HKZ gehandicaptenzorg.

Financieel



We hebben 2021 met een positief resultaat afgesloten: we zijn financieel gezond.

Over Ambiq

- Ambiq is een orthopedagogisch behandelcentrum voor mensen met een licht verstandelijke beperking en bijkomende problematiek;
- Onze expertthema's zijn agressie, gehechtheid, seksualiteit en trauma;
- Wij zijn werkzaam in de kernregio's Drenthe, Twente en IJsselland.

10-jarig jubileum Ambiq



Scan de QR code en luister hier onze podcasts op [Spotify](#)



Scan de QR code en luister hier onze podcasts op [Soundcloud](#)

Ambiq bestond 10 jaar in 2021. Dit hoogtepunt hebben we natuurlijk niet zomaar voorbij laten gaan. Gedurende het jaar zijn er diverse podcasts en persoonlijke verhalen van medewerkers en cliënten gemaakt.

Cliënten - Feiten en cijfers

1693

unieke cliënten hebben we
het afgelopen jaar
behandeld/geholpen

847

Aantal intramurale
behandelingen

1634

Aantal ambulante
behandelingen

Beoordeling van cliënten

8,5 C-toets ambulante cliënten

7,4 C-toets intramurale cliënten

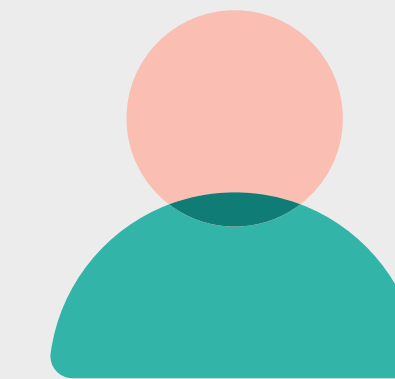
6,9 C-toets volwassen cliënten



Tevredenheid over nut en effect jeugdhulp

Jongeren geven een

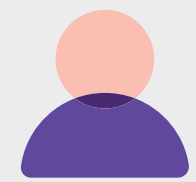
8,3



Ouders geven een

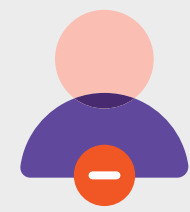
8,4

Interne ontwikkelingen voor en door onze medewerkers



812

Medewerkers in loondienst
gemiddeld 645 fte



8%

Gemiddeld verzuim

Duurzame inzetbaarheid



- Invoering toolkit mantelzorg
- Brainstormsessie over duurzame inzetbaarheid met teams
- Workshop Veerkrachtig nu & straks aangeboden voor medewerkers
- Workshop en training Stressmanagement en psychisch verzuim voor leidinggevenden

Medewerkersonderzoek 2021



Eens per 3 jaar voert een extern bureau voor ons het medewerkersonderzoek (MO) uit. In 2021 heeft het MO plaatsgevonden met het thema werkdruk.

Samengevat laat het onderzoek zien dat Ambiq sterk aanbevolen wordt als werkgever. Medewerkers zijn zeer betrokken, trots op Ambiq als werkgever en staan achter de doelstellingen.

Medewerkers ervaren een minder goede balans tussen administratieve taken en overige taken als ook een minder goede balans tussen werk en privé. Ook de pandemie heeft invloed op de tevredenheid. Doordat er veel meer is thuisgewerkt wordt de samenwerking en de sociale interactie met collega's het meest gemist.

Betrokkenheid	7,7	Leiderschap	7,2
Tevredenheid	8,1	Werksfeer	7,7
Werkgeverschap	7,4		



Ambiq heeft in 2021 het **World-class Workplace** keurmerk ontvangen en hier zijn we trots op!

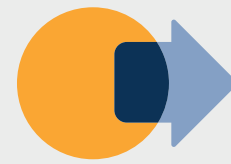
Dit laat zien dat wij bovengemiddeld scoren op goed werkgeverschap en en we streven ernaar om dit te behouden door in gesprek te gaan met medewerkers.

De arbeidsmarkt was een belangrijk aandachtsg gebied. Vanuit het thema aandacht starten diverse initiatieven:

- Onboarding
- Inwerkprogramma
- Exitgesprekken
- Format voor een persoonlijk leerplan
- Arbeidsvoorwaarden

De transformatie van onze organisatie

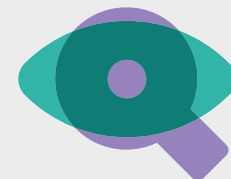
Transformatie



De transformatie van Ambiq sluit aan bij de ontwikkelingen en visie van de jeugdhulpregio's.

- Meer ambulante intensieve zorgvormen
- Intramuraal zoveel mogelijk voorkomen
- Intramuraal verkorten
- Zoveel mogelijk gezinsgericht

Visie



Kinderen groeien thuis of zo thuis mogelijk op

Ontwikkelingen in 2021

1

De behandelvorm KINGS (Kind IN Gezond Systeem; gezinsopname) is een samenwerking met Accare, Pactum, Jeugd GGZ en Ambiq en gestart in Deventer. Hier kunnen twee gezinnen tegelijkertijd worden opgenomen voor een periode van 6-8 weken, waar traumabehandeling voor zowel ouders als kind in combinatie met opvoedvaardigheden centraal staat.

2

In het kader van transformatie hebben de gezinshuizen in 2021 meerdere cliënten in deeltijd opgenomen. Voor deze cliënten is hiermee een uithuisplaatsing voorkomen.

3

De voorbereidingen zijn getroffen voor specialistisch wonen en een reizend specialistisch team in Drenthe. Dit is een samenwerking tussen Accare, Cosis, Yorneo, Elker en Ambiq. In Twente is ook specialistisch wonen in ontwikkeling. Dit is een samenwerking tussen Jarabee, Karakter, Pluryn, Aveleijn en Ambiq.

4

De focus van de ontwikkelingen binnen de voordeur en de crisisafdeling ligt op het ombuigen van een intramurale vraag naar een ambulante vraag. In 2021 zijn hier meerdere successen in behaald.

5

Het pilot onderzoek naar de Zeer Intensieve Traumabehandeling (ZIT) is gepubliceerd in een gerenommeerd tijdschrift (Research in Developmental Disabilities).



Scan de QR code en bekijk de resultaten van het onderzoek.

Projecten binnen onze organisatie

Blended hulpverlening

- Blended hulpverlening is bekend bij alle medewerkers;
- De helft van alle teams zijn getraind in het blended inzetten van Jouw Omgeving;
- Medewerkers worden ondersteund bij het ontwikkelen van de digitale vaardigheden door vier digicoaches;
- Er is een start gemaakt met twee nieuwe VR projecten: MooVD exposure therapie via VR en VRelax ontspanning via VR;
- We zijn aangesloten bij een groot onderzoek van de HAN naar vaktherapie en VR, hoe kan dit laagdrempelig en effectief ingezet worden;
- B-Appy heeft een eerste versie en zal uitgebreid getest gaan worden in 2022;
- Projecten Mijn Eigen Plan zijn verlengd;

Procesoptimalisatie

- Het belang van procesoptimalisatie in de organisatie is continu blijven verbeteren;
- Door Lean verbeteren we processen en werkwijzen;
- Er zijn tien werkgroepen opgestart (vooral op het gebied van wacht- en doorlooptijd);
- In 2021 zijn ruim 100 medewerkers getraind in de Yellow- en Green belt van Lean;
- Bij Intensieve Orthopedagogische Gezinsbehandeling is een verbetering doorgevoerd bij de wacht- en doorlooptijden, waardoor de wachttijd is verkort en gemiddeld binnen de norm van 28 dagen valt;
- 27 teams hebben ervaring opgedaan met Lean;
- De aandachtsfunctionarissen zijn lean coaches geworden.

Samen bouwen aan de transformatie, samen gaan we voor nog betere hulp

Voor 2022

De transformatie is en blijft een speerpunt. Daarnaast zijn de uitdagingen op de arbeidsmarkt groot. Er is daarom veel aandacht voor meer instroom, behoud van medewerkers en een hoge medewerkerstevredenheid. In 2022 starten we met de voorbereiding van een nieuw Elektronisch Cliënten Dossier. Ook procesoptimalisatie en blended hulpverlening blijven belangrijke speerpunten voor Ambiq.



Lijkt het je wat om te komen werken bij Ambiq?
Kijk dan op www.werkenbijambiq.nl



Wil je weten met wie we samenwerken? Kijk dan
op www.ambiq.nl/over-ambiq/samenwerking



Heb je vragen of opmerkingen over het jaarverslag 2021?
Neem dan contact op met communicatie@ambiq.nl